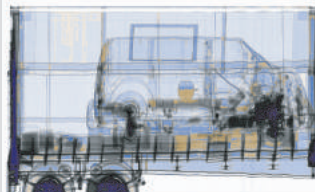
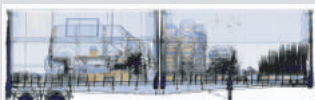


RAPISCAN EAGLE M25

МОБИЛЬНАЯ СИСТЕМА ДОСМОТРА ГРУЗОВ И ТРАНСПОРТНЫХ СРЕДСТВ

ОСНОВНЫЕ ФУНКЦИИ И ПРЕИМУЩЕСТВА

- Высокое качество изображений и распознавание материалов
- Множество режимов сканирования для максимального удобства управления
- Небольшая зона контроля излучения для установки в условиях ограниченного пространства
- Встроенная кабина для повышенной эффективности и комфорта оператора



Рентгеновские изображения системы RAPISCAN EAGLE M25

ВЕРХНЕЕ ИЗОБРАЖЕНИЕ: полное сканирование при помощи технологии передачи рентгеновских лучей

НИЖНЕЕ ИЗОБРАЖЕНИЕ: увеличенный участок



Система Rapiscan Eagle® M25 характеризуется повышенными возможностями обнаружения в компактной, надежной мобильной конфигурации, предназначенной для таможенного досмотра в портах и на границах, а также для применения на контрольно-пропускных пунктах.

При помощи системы Rapiscan Eagle M25 можно осуществлять сканирование грузов или автомобилей в неподвижном состоянии или проходящих через туннель с рентгеновским излучением, автоматически исключая кабину, или в режиме CabScan® для получения изображения всего автомобиля. Система предоставляет лучшие в своем роде возможности распознавания материалов в трехцветном формате для повышения эффективности обнаружения угроз и контрабандных товаров. Относительно небольшая зона излучения и сама конструкция Eagle M25, в сравнении с другими инспекционно-досмотровыми комплексами, позволяет задействовать систему на объектах с повышенной пропускной способностью. Встроенная кабина упрощает коммуникацию и взаимодействие водителя и оператора досмотра. Система легко передвигается по автомобильным дорогам общего пользования, а также может быть оперативно установлена по прибытии на объект.

ТЕХНИЧЕСКИЕ ХАРАКТЕРИСТИКИ

EAGLE M25

СКАНИРОВАНИЕ В ДВИЖЕНИИ

- Проникающая способность: 205 мм
- Разрешающая способность по проволоке: 2 мм

ОСОБЕННОСТИ ЭКСПЛУАТАЦИИ

- Источник рентгеновского излучения: 2,5 МэВ
- Рабочий персонал: водитель, оператор (дополнительный оператор по усмотрению)
- Режимы сканирования: сканирование в движении с возможностью применения режима портала и режима CabScan
- Направление сканирования: двустороннее сканирование в движении
- Скорость сканирования: 0,15, 0,25, 0,38 м/с при сканировании в движении; до 6 км/ч в режиме портала
- Пропускная способность системы: до 80 грузовиков в час в режиме портала
- Время настройки: 20 мин в стандартных условиях эксплуатации
- Требования к внешнему источнику электропитания (опция):
50 Гц: 400 В, 63 А, 44 кВА
60 Гц: 220 В, 125 А, 48 кВА

ГАБАРИТЫ И ТЕХНИЧЕСКИЕ ХАРАКТЕРИСТИКИ СИСТЕМЫ

- Navistar: шасси Workstar и кабина для рабочего персонала
- Размеры в упаковке:
Длина: 9 м (29 футов 6 дюймов)
Ширина: 2,6 м (8 футов 6 дюймов)
Высота: 4,0 м (13 футов 1 дюйм)
- Размеры в развернутом состоянии
Длина: 9 м (29 футов 6 дюймов)
Ширина: 7,3 м (23 фута 11 дюймов)
Высота: 5,8 м (19 футов)
- Максимальные габариты сканируемого объекта
Ширина: 2,8 м (9 футов 2 дюйма)
Высота: 4,8 м (15 футов 9 дюймов)
- Минимальная высота сканирования: 0,3 м (12 дюймов) от уровня земли

УСЛОВИЯ ЭКСПЛУАТАЦИИ

- Температура эксплуатации: от -30 °C до 50 °C (от -22 °F до 122 °F)
- Максимальная скорость потока воздуха: 40 км/ч

БЕЗОПАСНОСТЬ И ГИГИЕНА ТРУДА

- Защищенная зона отчуждения (при сканировании в движении; 20 грузовиков в час):
18 м x 36 м (59 футов x 118 футов)
- Доза ионизирующего излучения в пределах зоны запрета: 0,5 мкЗв в час
- Доза ионизирующего излучения для водителя (в режиме портала): < 0,25 мкЗв за одно сканирование
- Доза ионизирующего излучения для рабочего персонала: 0,5 мкЗв в час (20 сканирований в час)
- Доза ионизирующего излучения для груза: 1 мкЗв за одно сканирование

Эксплуатационные характеристики и фотографии в настоящем документе являются ориентировочными и предоставлены только в информационных целях; конкретные характеристики отдельных систем могут различаться в зависимости от требований заказчика, условий эксплуатации и предоставляемых опций. Кроме того, ввиду непрерывного совершенствования продукции Rapiscan и AS&E мы оставляем за собой право изменять технические характеристики без предварительного уведомления.
© 2017 Rapiscan Systems | American Science and Engineering, Inc.

РЕЖИМЫ ФУНКЦИОНИРОВАНИЯ СИСТЕМЫ

- **Режим портала:** поддерживает сквозное сканирование транспорта. Необходимо приобретение устройств для регулирования и контроля движения
- **Режим CabScan™:** в режиме портала осуществляет безопасное сканирование кабины грузовика от переднего бампера до начала груза
- **Интегрированные внешние устройства:** система распознавания удостоверения/номерного знака, система распознавания кода контейнера и сканер декларации
- **Комплектация для эксплуатации при предельно низких температурах:** расширяет диапазон температур, при которых возможна эксплуатация системы до -40 °C
- **Комплектация для эксплуатации при предельно высоких температурах:** расширяет диапазон температур, при которых возможна эксплуатация системы до +55 °C

Rapiscan | AS&E — участники группы холдингов OSI Systems. Мы поставляем продукцию и услуги, которые помогают нашим клиентам достоверно и легко обнаруживать угрозы и контрабандные товары, повышая при этом эффективность эксплуатации. Наличие международной сервисной сети позволяет нам оперативно реагировать на потребности клиентов и предоставлять исключительную поддержку, потому что мы знаем, что важна каждая минута эксплуатации. Мы осознаем важность миссии наших клиентов — от раскрытия мошенничества в торговле до борьбы с терроризмом, обнаружения контрабандных товаров, наркотиков и оружия, а также выявления случаев незаконной иммиграции. Поэтому нашей миссией является содействие им в достижении результатов.

+7 (495) 660-01-71
contact@wekey.ru
www.wekey.ru

Rapiscan
systems

