

ПРОГРАММЫ ОБУЧЕНИЯ И ПОВЫШЕНИЯ КВАЛИФИКАЦИИ ОПЕРАТОРОВ ДОСМОТРА **RENFUL PREMIER TECHNOLOGIES**



Эффективная проверка профпригодности кандидатов на должность операторов досмотра



Программы обучения используют реальные изображения сумок и багажа



Возможность проходить тестирование/обучение в офлайн и онлайн режимах



Сегодня недостаток квалификации у операторов рентгенотелевизионных установок — серьезная и распространенная проблема, ставящая под сомнение качество проведения проверки сумок/багажа и достоверность ее результатов, а также значительно снижающая пропускную способность пункта досмотра.

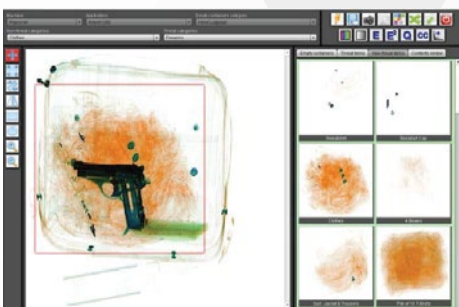
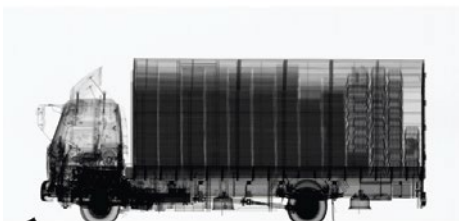
Поэтому вопрос подбора, обучения и аттестации операторов систем досмотра был и остается наиболее приоритетным для организаций, эксплуатирующих рентгенотелевизионные системы сканирования ручной клади, багажа и посылок.

В целях повышения профессионального уровня операторов рентгенотелевизионных установок (РТУ) WEKEY представляет высокотехнологичные обучающие продукты Renful Premier Technologies, направленные на **решение следующих задач:**

- Проведение качественного отбора кандидатов на должность операторов РТУ, основываясь на профессиональных компетенциях и психологических характеристиках соискателей
- Подготовка и обучение персонала навыкам работы с РТУ
- Объективная оценка знаний, полученных в процессе обучения, и повышение квалификации операторов досмотра



WEKEY ПРЕДЛАГАЕТ СЛЕДУЮЩИЕ ПРОДУКТЫ RENFUL PREMIER TECHNOLOGIES:



PRE-M

Программа, позволяющая провести качественный отбор персонала за счет определения уровня подготовки, знаний, умений и навыков каждого кандидата, а также его личностных характеристик, которые необходимы для работы с рентгено-телевизионными установками.

TREFOX

Обучающая программа, применяемая в качестве вводного теоретического курса для сотрудников, ранее не работавших с рентгенотелевизионным оборудованием. По мере прохождения курса обучающиеся получают представление о том, как функционирует система РТУ и как эффективно и безопасно на ней работать. С программой Trefox сотрудники/соискатели на должность могут проходить обучение в любой точке мира в режиме онлайн (Simfox и Pre-M аналогично для программ).

SIMFOX

Интерактивный обучающий курс, имитирующий работу РТУ, выводя на экран монитора оператора досмотра изображения сканируемого объекта. В базе системы содержатся различные образцы: от небольших пакетов до крупногабаритных грузов и транспортных средств, что делает ее универсальной для подготовки сотрудников, работающих с разными типами интроскопов. Дополнительно возможно добавление и создание новых рентгеновских изображений.

OPSEM

Система, позволяющая сотрудникам службы эксплуатации РТУ эффективно досматривать поток багажа, обеспечивая надежный процесс обнаружения угроз и пропускную способность в пунктах сканирования. Система может быть интегрирована во все рентгенотелевизионные сканеры и станции удаленного досмотра. Программа OpSEM позволяет отслеживать эффективность работы операторов досмотра и совершенствовать их навыки обнаружения угроз.

OPEREADY

Система дает возможность осуществлять мониторинг деятельности операторов досмотра, получать результаты наблюдений и формировать отчетные таблицы. Также OPEREADY отслеживает срок истечения действия сертификатов операторов досмотра, своевременно информируя о необходимости проведения повторного обучения и проверки профессиональных компетенций, для чего система интегрируется с программой Simfox (обучающий курс, имитирующий работу РТУ).